

## Rapport de mission de repérage des matériaux et produits contenant de l'amiante avant réalisation de travaux

R. 4412-97 modifié par le décret 2012-639 du 4 mai 2012  
Norme NF X 46-020

7 SQUARE A. RIBOT LGT 1

77000 MELUN



## A \ INFORMATIONS GENERALES

### A.1 \ DESIGNATION DU BÂTIMENT

Nature du bâtiment :	LOGEMENTS COLLECTIFS	Adresse :	7 SQUARE A. RIBOT LGT 1 77000 MELUN
Cat. Du bâtiment :		Bâtiment :	
Etage :		Porte :	
Ref Cadastrale :	NC	Propriété de :	OPH77 10 AVENUE CHARLES PEGUY 77000 MELUN

### A.2 \ DESIGNATION DU DONNEUR D'ORDRE

Nom :	OPH77	Documents remis :	
Adresse :	10 AVENUE CHARLES PEGUY 77000 MELUN	Moyens mis à disposition :	

### A.3 \ EXECUTION DE LA MISSION

RAPPORT N° :	3LAJ0101	Laboratoire d'Analyses :	ITGA
Repérage réalisé le :	12/02/2018	Adresse laboratoire :	3 RUE ARMAND HERPIN LACROIX - CS 46537 35065 RENNES CEDEX
Accompagnateur :		Numéro d'accréditation :	1-5967
Par :	Mickaël JULIEN	Organisme d'assurance professionnelle :	ALLIANZ
N° certificat :	CPDI 4129	Adresse assurance :	Direction Opérations Entreprises 5C Esplanade Charles de Gaulle 33081 BORDEAUX CEDEX
Date d'obtention :	01/01/2017	N° de contrat d'assurance :	55832566
Organisme certificateur	I.CERT Parc Edonia - Bâtiment G - Rue de la Terre Victoria - 35760 SAINT-GREGOIRE	Date de validité :	31/12/2018

## B \ CACHET DU DIAGNOSTIQUEUR

**FAIT LE 26/02/2018**

Cabinet : EXPERT HABITAT & INDUSTRIE INGENIERIE

Nom du responsable : **DEMOULIN Frédéric**

Nom du diagnostiqueur : **Mickaël JULIEN**



Rapport N° : 3LAJ0101 12/02/2018

Version : 26/02/2018

2/36

## C\ SOMMAIRE

### Table des matières

A \ INFORMATIONS GENERALES .....	2
A.1 \ DESIGNATION DU BÂTIMENT .....	2
A.2 \ DESIGNATION DU DONNEUR D'ORDRE .....	2
A.3 \ EXECUTION DE LA MISSION.....	2
B \ CACHET DU DIAGNOSTIQUEUR .....	2
C \ SOMMAIRE .....	3
D \ CONCLUSIONS .....	4
E \ PROGRAMME DE REPERAGE .....	4
F \ CONDITIONS DE REALISATION DU REPERAGE .....	6
G \ RAPPORTS PRECEDENTS.....	6
H \ RESULTATS DETAILLES DU REPERAGE .....	7
ANNEXE 1 – PHOTOS DES ELEMENTS AMIANTES ET/OU NON AMIANTES.....	23
ANNEXE 3 – PROCES VERBAUX D'ANALYSES.....	30
ATTESTATION(S).....	33
CERTIFICAT DE COMPETENCES .....	34

## D \ CONCLUSIONS

**Dans le cadre de la mission décrite en tête de rapport, il n'a pas été repéré de matériaux et produits susceptibles de contenir de l'amiante**

PIECE	ETAGE	ELEMENTS	DESCRIPTIF LABORATOIRE	REPERAGE	Echantillon	METHODE	ETAT	RESULTAT
NEANT								

ZSO : Zone de Similitude d'Ouvrage

*Liste des locaux non visités concernés par les travaux et justification*

PIECE	ETAGE	STATUT DE VISITE
NEANT		

*Liste des éléments non inspectés et justification*

PIECE	ETAGE	ELEMENTS	REPERAGE	RESULTAT
NEANT				

## E \ PROGRAMME DE REPERAGE

PIECES CONCERNEES	PERIMETRE DU REPERAGE	REPERAGE	TRAVAUX	ELEMENTS	Echantillonnage	REMARQUES PARTICULIERES
	LOGEMENTS COLLECTIFS		Selon BT			

OFFICE PUBLIC DE L'HABITAT 77		PAGE N° 1
<b>NOM ET ADRESSE DE L'EXPÉDITEUR</b> OFFICE PUBLIC DE L'HABITAT 77 AGENCE DE VAL DE SEINE 10 Avenue Charles Péguy 77000 MELUN Tél : 01.64.14.11.11 Fax : 01.64.14.14.94 Siret : 27770001900015		<b>BON DE TRAVAUX</b> N° 2018 2399
<b>Réf. fournisseur</b> F / 5149 <b>Marché n°</b> 2017 4473 1 <b>Provenance</b> <b>Objet</b> HONORAIRES		<b>EXPERT HABITAT INGENIERIE</b> 21 RUE D'ALBERT 62450 AVESNES LES BAPAUME Téléphone 0321734144
<b>SERVICE</b> V.SEINE Techniciens		<b>ÉMETTEUR</b> PROT STEPHANE
<b>LOCALISATION</b> Programme 3 MELUN - PLATEAU DE CORBEIL Tranche 1 Ensemble D000 Escalier AJ Étage 01 Logement 1 Module 3LAJ0101		
<b>ADRESSE</b> MME MOREAU HENRIETTE 7 SQUARE A. RIBOT 77000 MELUN Tél. personnel 0173526885		

**DÉLAI D'EXÉCUTION** 15 JOURS **PÉRIODE DU** 06-02-2018 **AU** 20-02-2018

ARTICLE	DÉSIGNATION	QUANTITÉ	PRIX UNITAIRE H.T.	TOTAL H.T.
AMI46	REPERAGE AMIANTE AVANT TVX - TVX D'ENTRETIEN OU REPARATIONS - ENTRE 11 ET GARDIEN MR VAILLANT 06.85.40.90.83	1,00	5,00	5,00
AMI75	ANALYSE EN LABORATOIRE - ANALYSE MET ANALYSE DE 51 A 200 PRELEVEMENTS ISSUS	1,00	48,00	48,00
<b>TOTAL H.T.</b>				53,00
<b>H.T. ACTUALISE</b>				
<b>COEFFICIENT REGIONAL</b>				
<b>RABAIS</b>				
<b>TOTAL H.T.</b>				
<b>T.V.A.</b> 20,00 %				10,60
<b>TOTAL T.T.C.</b>				63,60

AFFECTATION BUDGÉTAIRE			CODES STRUCTURE ET SCHÉMA : TECHNI		
CODE BUDGET	RUBRIQUE	INSTANCES	LIBELLÉ DU POSTE BUDGÉTAIRE		MONTANT T.T.C.
1 HONAMIA	A760	VLS	SVLA	HONORAIRES DIAG AMIANTE	63,60

AFFECTATION ANALYTIQUE					
CODE BUDGET	RÉFÉRENCES PATRIMOINE		RÉFÉRENCES OCCUPANT		MONTANT T.T.C.
1 HONAMIA	3	1 D000 AJ 3LAJ0101	L	19289 MOREAU HENRIETTE	63,60

Voir en page 2 la suite du BON DE TRAVAUX N° 2018 2399

EXEMPLAIRE DE CONTRÔLE

**ELEMENTS A SONDER OU A ANALYSER NON PRESENTS:**

Plinthes carrelage/,Revêtement bitumeux / sol sous baignoire/,Revêtement bitumeux / sol sous evier/,Sol sous meuble d'evier/

Rapport N° : 3LAJ0101 12/02/2018

Version : 26/02/2018

5/36

## F \ CONDITIONS DE REALISATION DU REPERAGE

Le repérage amiante avant travaux, contient les informations sur la présence d'amiante dans les matériaux et produits du bâtiment afin d'informer les intervenants réalisant des activités ou interventions sur des matériaux et/ou équipements susceptibles de libérer des fibres d'amiante selon la liste citée dans le cadre E.

Il consiste à identifier et localiser, par inspections visuelles et investigations approfondies pouvant être destructives, l'ensemble des matériaux et produits contenant de l'amiante incorporés ou faisant indissociablement corps avec les locaux et les zones de l'immeuble objet des travaux.

Lorsque l'absence de marquages spécifiques ou de documents ne permet pas à l'opérateur de repérage d'attester de la présence ou de la non présence d'amiante dans les matériaux et produits, des prélèvements seront effectués afin de déterminer par analyse la présence ou non d'amiante.

Procédures de prélèvement :

Les prélèvements sur des matériaux ou produits susceptibles de contenir de l'amiante sont réalisés en vertu des dispositions du Code du Travail.

Le matériel de prélèvement est adapté à l'opération à réaliser afin de générer le minimum de poussières. Dans le cas où une émission de poussières est prévisible, le matériau ou produit est mouillé à l'eau à l'endroit du prélèvement (sauf risque électrique) et, si nécessaire, une protection est mise en place au sol ; de même, le point de prélèvement est stabilisé après l'opération (pulvérisation de vernis ou de laque, par exemple).

Pour chaque prélèvement, des outils propres et des gants à usage unique sont utilisés afin d'éliminer tout risque de contamination croisée. Dans tous les cas, les équipements de protection individuelle sont à usage unique.

L'accès à la zone à risque (sphère de 1 à 2 mètres autour du point de prélèvement) est interdit pendant l'opération. Si l'accompagnateur doit s'y tenir, il porte les mêmes équipements de protection individuelle que l'opérateur de repérage.

L'échantillon est immédiatement conditionné, après son prélèvement, dans un double emballage individuel étanche.

Les informations sur toutes les conditions existantes au moment du prélèvement susceptible d'influencer l'interprétation des résultats des analyses (environnement du matériau, contamination éventuelle, etc.) seront, le cas échéant, mentionnées dans la fiche d'identification et de cotation en annexe.

Sens du repérage pour évaluer un local :



## G \ RAPPORTS PRECEDENTS

NEANT

## H \ RESULTATS DETAILLES DU REPERAGE

LISTE DES LOCAUX / PARTIES D'IMMEUBLE VISITEES/NON VISITEES CONCERNEES PAR LES TRAVAUX ET JUSTIFICATION

PIECE	ETAGE	JUSTIFICATION	VISITE	TRAVAUX
Entrée			OUI	CONCERNEE
Placard 1			OUI	CONCERNEE
Cuisine			OUI	CONCERNEE
Séjour			OUI	CONCERNEE
Salle de bains			OUI	CONCERNEE
Dégagement			OUI	CONCERNEE
WC			OUI	CONCERNEE
Chambre 1			OUI	CONCERNEE
Placard 3			OUI	CONCERNEE
Placard 2			OUI	CONCERNEE
Chambre 2			OUI	CONCERNEE

### DESCRIPTION DES REVETEMENTS EN PLACE AU JOUR DE LA VISITE

PIECE	MUR1	MUR2	MUR3	MUR4	PLANCHER BAS	PLANCHER HAUT	PORTES	FENETRE1	FENETRE2
Entrée	Brique / Enduit	Béton			Parquet flottant	Enduit	METALLIQUE		
Placard 1	Brique / Enduit	Béton			Parquet flottant	Enduit			
Cuisine	Béton	Brique / Enduit			Sol souple	Enduit		PVC	
Séjour	Brique / Enduit	Béton			Parquet flottant	Enduit	PVC	PVC	
Salle de bains	Brique / Enduit	Béton			Sol souple	Enduit	BOIS	PVC	
Dégagement	Brique / Enduit				Parquet flottant	Placoplatre	BOIS		
WC	Brique / Enduit	Béton			Sol souple	Enduit	BOIS		
Chambre 1	Béton	Brique / Enduit			Parquet flottant	Enduit	BOIS	PVC	

PIECE	MUR1	MUR2	MUR3	MUR4	PLANCHER BAS	PLANCHER HAUT	PORTES	FENETRE1	FENETRE2
Placard 3	Brique / Enduit	Béton			Plancher bois	Enduit	BOIS		
Placard 2	Brique / Enduit				Plancher bois	Enduit	BOIS		
Chambre 2	Brique / Enduit	Béton			Sol souple	Enduit	BOIS	PVC	

**LA LISTE DES MATERIAUX OU PRODUITS CONTENANT DE L'AMIANTE, SUR ZONE DE SIMILITUDE D'OUVRAGE ET SUR JUGEMENT PERSONNEL**

PIECE	ETAGE	ELEMENTS	DESCRIPTIF LABORATOIRE	Echantillon	REPERAGE	ETAT	RESULTAT	METHODE
NEANT								

ZSO : Zone de Similitude d'Ouvrage

**LA LISTE DES MATERIAUX OU PRODUITS CONTENANT DE L'AMIANTE, APRES ANALYSE**

PIECE	ETAGE	ELEMENTS	DESCRIPTIF LABORATOIRE	Echantillon	REPERAGE	ETAT	RESULTAT
NEANT							

ZSO : Zone de Similitude d'Ouvrage

**LA LISTE DES MATERIAUX SUSCEPTIBLES DE CONTENIR DE L'AMIANTE, MAIS N'EN CONTENANT PAS.**

PIECE	ETAGE	ELEMENTS	DESCRIPTIF LABORATOIRE	Echantillon	REPERAGE	ETAT	RESULTAT	METHODE
Salle de bains		Faïence 1	Colle beige + couche plâtreuse blanche non séparable + carrelage	3LAJ0101P001	Mur B	BON ETAT	Amiante non détecté	RESULTAT ANALYSE
Salle de bains		Enduit béton	Enduit plâtreux blanc en vrac non séparable + peintures multiples non séparable	3LAJ0101P002	Plafond	BON ETAT	Amiante non détecté	RESULTAT ANALYSE



PIECE	ETAGE	ELEMENTS	DESCRIPTIF LABORATOIRE	Echantillon	REPERAGE	ETAT	RESULTAT	METHODE
Salle de bains		Revêtement souple	Revêtement souple beige + colle polymère jaune non séparable + colle beige non séparable + matériau compact bleu	3LAJ0101P003	Sol	BON ETAT	Amiante non détecté	RESULTAT ANALYSE
Dégagement		Enduit / Peinture plaque de plâtre	Enduit plâtreux blanc en vrac + peintures multiples non séparable	3LAJ0101P004	Plafond	BON ETAT	Amiante non détecté	RESULTAT ANALYSE
Chambre 2		Revêtement souple	Revêtement souple marron + colle polymère jaune non séparable + ragréage gris non séparable + bois massif	3LAJ0101P005	Sol	BON ETAT	Amiante non détecté	RESULTAT ANALYSE
Séjour		Enduit béton	Enduit plâtreux blanc en vrac non séparable + peinture non séparable + toile fibreuse blanche non séparable	3LAJ0101P006	Mur B	BON ETAT	Amiante non détecté	RESULTAT ANALYSE
Entrée		Enduit	Enduit plâtreux blanc en vrac + peintures multiples non séparable	3LAJ0101P007	Mur A	BON ETAT	Amiante non détecté	RESULTAT ANALYSE
Entrée		Enduit béton	Enduit plâtreux blanc en vrac non séparable + matériau beige en vrac non séparable + peinture non séparable	3LAJ0101P008	Plafond	BON ETAT	Amiante non détecté	RESULTAT ANALYSE

PIECE	ETAGE	ELEMENTS	DESRIPTIF LABORATOIRE	Echantillon	REPERAGE	ETAT	RESULTAT	METHODE
Cuisine		Faïence 1	Colle beige + couche plâtreuse blanche non séparable + peinture non séparable + carrelage	3LAJ0101P009	Mur A	BON ETAT	Amiante non détecté	RESULTAT ANALYSE
Cuisine		Revêtement souple	Revêtement souple marron + revêtement souple jaune + colle polymère jaune non séparable + ragréage rose en vrac + matériau compact beige	3LAJ0101P010	Sol	BON ETAT	Amiante non détecté	RESULTAT ANALYSE
Cuisine		Enduit	Enduit plâtreux blanc en vrac + peintures multiples non séparable	3LAJ0101P011	Mur D	BON ETAT	Amiante non détecté	RESULTAT ANALYSE
WC		Enduit béton	Enduit plâtreux blanc en vrac non séparable + peintures multiples non séparable	3LAJ0101P012	Mur B	BON ETAT	Amiante non détecté	RESULTAT ANALYSE
Cuisine		Peinture	Peintures multiples non séparable + matériau plâtreux blanc en faible quantité non séparable	3LAJ0101P013	Réseaux de distribution	BON ETAT	Amiante non détecté	RESULTAT ANALYSE
Cuisine		Enduit béton	Enduit plâtreux blanc en vrac non séparable + peintures multiples non séparable	3LAJ0101P002	Plafond	BON ETAT	Amiante non détecté	ZSO

PIECE	ETAGE	ELEMENTS	DESCRIPTIF LABORATOIRE	Echantillon	REPERAGE	ETAT	RESULTAT	METHODE
Salle de bains		Enduit béton	Enduit plâtreux blanc en vrac non séparable + peintures multiples non séparable	3LAJ0101P002	Plafond	BON ETAT	Amiante non détecté	ZSO
WC		Enduit béton	Enduit plâtreux blanc en vrac non séparable + peintures multiples non séparable	3LAJ0101P002	Plafond	BON ETAT	Amiante non détecté	ZSO
Salle de bains		Revêtement souple	Revêtement souple beige + colle polymère jaune non séparable + colle beige non séparable + matériau compact bleu	3LAJ0101P003	Sol	BON ETAT	Amiante non détecté	ZSO
Dégagement		Enduit / Peinture plaque de plâtre	Enduit plâtreux blanc en vrac + peintures multiples non séparable	3LAJ0101P004	Plafond	BON ETAT	Amiante non détecté	ZSO
Chambre 2		Revêtement souple	Revêtement souple marron + colle polymère jaune non séparable + ragréage gris non séparable + bois massif	3LAJ0101P005	Sol	BON ETAT	Amiante non détecté	ZSO
Entrée		Enduit béton	Enduit plâtreux blanc en vrac non séparable + matériau beige en vrac non séparable + peinture non séparable	3LAJ0101P008	Plafond	BON ETAT	Amiante non détecté	ZSO

PIECE	ETAGE	ELEMENTS	DESCRIPTIF LABORATOIRE	Echantillon	REPERAGE	ETAT	RESULTAT	METHODE
Placard 1		Enduit béton	Enduit plâtreux blanc en vrac non séparable + matériau beige en vrac non séparable + peinture non séparable	3LAJ0101P008	Plafond	BON ETAT	Amiante non détecté	ZSO
Séjour		Enduit béton	Enduit plâtreux blanc en vrac non séparable + matériau beige en vrac non séparable + peinture non séparable	3LAJ0101P008	Plafond	BON ETAT	Amiante non détecté	ZSO
Chambre 1		Enduit béton	Enduit plâtreux blanc en vrac non séparable + matériau beige en vrac non séparable + peinture non séparable	3LAJ0101P008	Plafond	BON ETAT	Amiante non détecté	ZSO
Placard 3		Enduit béton	Enduit plâtreux blanc en vrac non séparable + matériau beige en vrac non séparable + peinture non séparable	3LAJ0101P008	Plafond	BON ETAT	Amiante non détecté	ZSO
Placard 2		Enduit béton	Enduit plâtreux blanc en vrac non séparable + matériau beige en vrac non séparable + peinture non séparable	3LAJ0101P008	Plafond	BON ETAT	Amiante non détecté	ZSO
Chambre 2		Enduit béton	Enduit plâtreux blanc en vrac non séparable + matériau beige en vrac non séparable + peinture non séparable	3LAJ0101P008	Plafond	BON ETAT	Amiante non détecté	ZSO

PIECE	ETAGE	ELEMENTS	DESCRIPTIF LABORATOIRE	Echantillon	REPERAGE	ETAT	RESULTAT	METHODE
Cuisine		Revêtement souple	Revêtement souple marron + revêtement souple jaune + colle polymère jaune non séparable + ragréage rose en vrac + matériau compact beige	3LAJ0101P010	Sol	BON ETAT	Amiante non détecté	ZSO
WC		Revêtement souple	Revêtement souple marron + revêtement souple jaune + colle polymère jaune non séparable + ragréage rose en vrac + matériau compact beige	3LAJ0101P010	Sol	BON ETAT	Amiante non détecté	ZSO
Salle de bains		Faïence 1	Colle beige + couche plâtreuse blanche non séparable + carrelage	3LAJ0101P001	Mur A	BON ETAT	Amiante non détecté	ZSO
Salle de bains		Faïence 1	Colle beige + couche plâtreuse blanche non séparable + carrelage	3LAJ0101P001	Mur B	BON ETAT	Amiante non détecté	ZSO
Salle de bains		Faïence 1	Colle beige + couche plâtreuse blanche non séparable + carrelage	3LAJ0101P001	Mur D	BON ETAT	Amiante non détecté	ZSO
Salle de bains		Faïence 1	Colle beige + couche plâtreuse blanche non séparable + carrelage	3LAJ0101P001	Mur E	BON ETAT	Amiante non détecté	ZSO

PIECE	ETAGE	ELEMENTS	DESRIPTIF LABORATOIRE	Echantillon	REPERAGE	ETAT	RESULTAT	METHODE
Salle de bains		Faïence 1	Colle beige + couche plâtreuse blanche non séparable + carrelage	3LAJ0101P001	Mur F	BON ETAT	Amiante non détecté	ZSO
Entrée		Enduit béton	Enduit plâtreux blanc en vrac non séparable + peinture non séparable + toile fibreuse blanche non séparable	3LAJ0101P006	Mur B	BON ETAT	Amiante non détecté	ZSO
Entrée		Enduit béton	Enduit plâtreux blanc en vrac non séparable + peinture non séparable + toile fibreuse blanche non séparable	3LAJ0101P006	Mur D	BON ETAT	Amiante non détecté	ZSO
Placard 1		Enduit béton	Enduit plâtreux blanc en vrac non séparable + peinture non séparable + toile fibreuse blanche non séparable	3LAJ0101P006	Mur C	BON ETAT	Amiante non détecté	ZSO
Séjour		Enduit béton	Enduit plâtreux blanc en vrac non séparable + peinture non séparable + toile fibreuse blanche non séparable	3LAJ0101P006	Mur B	BON ETAT	Amiante non détecté	ZSO
Séjour		Enduit béton	Enduit plâtreux blanc en vrac non séparable + peinture non séparable + toile fibreuse blanche non séparable	3LAJ0101P006	Mur G	BON ETAT	Amiante non détecté	ZSO

PIECE	ETAGE	ELEMENTS	DESRIPTIF LABORATOIRE	Echantillon	REPERAGE	ETAT	RESULTAT	METHODE
Chambre 1		Enduit béton	Enduit plâtreux blanc en vrac non séparable + peinture non séparable + toile fibreuse blanche non séparable	3LAJ0101P006	Mur A	BON ETAT	Amiante non détecté	ZSO
Chambre 1		Enduit béton	Enduit plâtreux blanc en vrac non séparable + peinture non séparable + toile fibreuse blanche non séparable	3LAJ0101P006	Mur B	BON ETAT	Amiante non détecté	ZSO
Placard 3		Enduit béton	Enduit plâtreux blanc en vrac non séparable + peinture non séparable + toile fibreuse blanche non séparable	3LAJ0101P006	Mur C	BON ETAT	Amiante non détecté	ZSO
Chambre 2		Enduit béton	Enduit plâtreux blanc en vrac non séparable + peinture non séparable + toile fibreuse blanche non séparable	3LAJ0101P006	Mur C	BON ETAT	Amiante non détecté	ZSO
Chambre 2		Enduit béton	Enduit plâtreux blanc en vrac non séparable + peinture non séparable + toile fibreuse blanche non séparable	3LAJ0101P006	Mur D	BON ETAT	Amiante non détecté	ZSO
Entrée		Enduit	Enduit plâtreux blanc en vrac + peintures multiples non séparable	3LAJ0101P007	Mur A	BON ETAT	Amiante non détecté	ZSO

PIECE	ETAGE	ELEMENTS	DESCRIPTIF LABORATOIRE	Echantillon	REPERAGE	ETAT	RESULTAT	METHODE
Entrée		Enduit	Enduit plâtreux blanc en vrac + peintures multiples non séparable	3LAJ0101P007	Mur C	BON ETAT	Amiante non détecté	ZSO
Placard 1		Enduit	Enduit plâtreux blanc en vrac + peintures multiples non séparable	3LAJ0101P007	Mur A	BON ETAT	Amiante non détecté	ZSO
Placard 1		Enduit	Enduit plâtreux blanc en vrac + peintures multiples non séparable	3LAJ0101P007	Mur B	BON ETAT	Amiante non détecté	ZSO
Placard 1		Enduit	Enduit plâtreux blanc en vrac + peintures multiples non séparable	3LAJ0101P007	Mur D	BON ETAT	Amiante non détecté	ZSO
Dégagement		Enduit	Enduit plâtreux blanc en vrac + peintures multiples non séparable	3LAJ0101P007	Mur A	BON ETAT	Amiante non détecté	ZSO
Dégagement		Enduit	Enduit plâtreux blanc en vrac + peintures multiples non séparable	3LAJ0101P007	Mur B	BON ETAT	Amiante non détecté	ZSO
Dégagement		Enduit	Enduit plâtreux blanc en vrac + peintures multiples non séparable	3LAJ0101P007	Mur C	BON ETAT	Amiante non détecté	ZSO
Dégagement		Enduit	Enduit plâtreux blanc en vrac + peintures multiples non séparable	3LAJ0101P007	Mur D	BON ETAT	Amiante non détecté	ZSO
Chambre 1		Enduit	Enduit plâtreux blanc en vrac + peintures multiples non séparable	3LAJ0101P007	Mur C	BON ETAT	Amiante non détecté	ZSO



PIECE	ETAGE	ELEMENTS	DESRIPTIF LABORATOIRE	Echantillon	REPERAGE	ETAT	RESULTAT	METHODE
Chambre 1		Enduit	Enduit plâtreux blanc en vrac + peintures multiples non séparable	3LAJ0101P007	Mur D	BON ETAT	Amiante non détecté	ZSO
Placard 3		Enduit	Enduit plâtreux blanc en vrac + peintures multiples non séparable	3LAJ0101P007	Mur A	BON ETAT	Amiante non détecté	ZSO
Placard 3		Enduit	Enduit plâtreux blanc en vrac + peintures multiples non séparable	3LAJ0101P007	Mur B	BON ETAT	Amiante non détecté	ZSO
Placard 3		Enduit	Enduit plâtreux blanc en vrac + peintures multiples non séparable	3LAJ0101P007	Mur D	BON ETAT	Amiante non détecté	ZSO
Placard 2		Enduit	Enduit plâtreux blanc en vrac + peintures multiples non séparable	3LAJ0101P007	Mur A	BON ETAT	Amiante non détecté	ZSO
Placard 2		Enduit	Enduit plâtreux blanc en vrac + peintures multiples non séparable	3LAJ0101P007	Mur B	BON ETAT	Amiante non détecté	ZSO
Placard 2		Enduit	Enduit plâtreux blanc en vrac + peintures multiples non séparable	3LAJ0101P007	Mur C	BON ETAT	Amiante non détecté	ZSO
Placard 2		Enduit	Enduit plâtreux blanc en vrac + peintures multiples non séparable	3LAJ0101P007	Mur D	BON ETAT	Amiante non détecté	ZSO
Chambre 2		Enduit	Enduit plâtreux blanc en vrac + peintures multiples non séparable	3LAJ0101P007	Mur A	BON ETAT	Amiante non détecté	ZSO

PIECE	ETAGE	ELEMENTS	DESCRIPTIF LABORATOIRE	Echantillon	REPERAGE	ETAT	RESULTAT	METHODE
Chambre 2		Enduit	Enduit plâtreux blanc en vrac + peintures multiples non séparable	3LAJ0101P007	Mur B	BON ETAT	Amiante non détecté	ZSO
Chambre 2		Enduit	Enduit plâtreux blanc en vrac + peintures multiples non séparable	3LAJ0101P007	Mur E	BON ETAT	Amiante non détecté	ZSO
Chambre 2		Enduit	Enduit plâtreux blanc en vrac + peintures multiples non séparable	3LAJ0101P007	Mur F	BON ETAT	Amiante non détecté	ZSO
Cuisine		Faïence 1	Colle beige + couche plâtreuse blanche non séparable + peinture non séparable + carrelage	3LAJ0101P009	Mur A	BON ETAT	Amiante non détecté	ZSO
Cuisine		Faïence 1	Colle beige + couche plâtreuse blanche non séparable + peinture non séparable + carrelage	3LAJ0101P009	Mur B	BON ETAT	Amiante non détecté	ZSO
Cuisine		Enduit	Enduit plâtreux blanc en vrac + peintures multiples non séparable	3LAJ0101P011	Mur C	BON ETAT	Amiante non détecté	ZSO
Cuisine		Enduit	Enduit plâtreux blanc en vrac + peintures multiples non séparable	3LAJ0101P011	Mur D	BON ETAT	Amiante non détecté	ZSO
Salle de bains		Enduit	Enduit plâtreux blanc en vrac + peintures multiples non séparable	3LAJ0101P011	Mur A	BON ETAT	Amiante non détecté	ZSO

PIECE	ETAGE	ELEMENTS	DESRIPTIF LABORATOIRE	Echantillon	REPERAGE	ETAT	RESULTAT	METHODE
Salle de bains		Enduit	Enduit plâtreux blanc en vrac + peintures multiples non séparable	3LAJ0101P011	Mur B	BON ETAT	Amiante non détecté	ZSO
Salle de bains		Enduit	Enduit plâtreux blanc en vrac + peintures multiples non séparable	3LAJ0101P011	Mur D	BON ETAT	Amiante non détecté	ZSO
Salle de bains		Enduit	Enduit plâtreux blanc en vrac + peintures multiples non séparable	3LAJ0101P011	Mur E	BON ETAT	Amiante non détecté	ZSO
Salle de bains		Enduit	Enduit plâtreux blanc en vrac + peintures multiples non séparable	3LAJ0101P011	Mur F	BON ETAT	Amiante non détecté	ZSO
WC		Enduit	Enduit plâtreux blanc en vrac + peintures multiples non séparable	3LAJ0101P011	Mur A	BON ETAT	Amiante non détecté	ZSO
WC		Enduit	Enduit plâtreux blanc en vrac + peintures multiples non séparable	3LAJ0101P011	Mur C	BON ETAT	Amiante non détecté	ZSO
WC		Enduit	Enduit plâtreux blanc en vrac + peintures multiples non séparable	3LAJ0101P011	Mur D	BON ETAT	Amiante non détecté	ZSO
Cuisine		Enduit béton	Enduit plâtreux blanc en vrac non séparable + peintures multiples non séparable	3LAJ0101P012	Mur A	BON ETAT	Amiante non détecté	ZSO
Cuisine		Enduit béton	Enduit plâtreux blanc en vrac non séparable + peintures multiples non séparable	3LAJ0101P012	Mur B	BON ETAT	Amiante non détecté	ZSO

PIECE	ETAGE	ELEMENTS	DESCRIPTIF LABORATOIRE	Echantillon	REPERAGE	ETAT	RESULTAT	METHODE
Salle de bains		Enduit béton	Enduit plâtreux blanc en vrac non séparable + peintures multiples non séparable	3LAJ0101P012	Mur C	BON ETAT	Amiante non détecté	ZSO
WC		Enduit béton	Enduit plâtreux blanc en vrac non séparable + peintures multiples non séparable	3LAJ0101P012	Mur B	BON ETAT	Amiante non détecté	ZSO

ZSO : Zone de Similitude d'Ouvrage





## ANNEXE 1 – PHOTOS DES ELEMENTS AMIANTES ET/OU NON AMIANTES

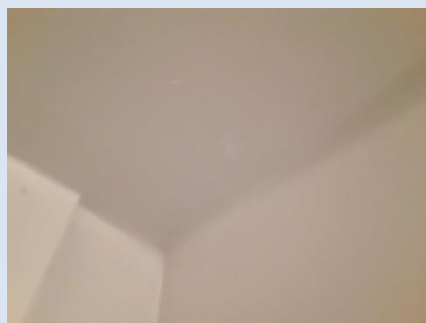
PRELEVEMENT : 3LAJ0101P001			
NOM DU CLIENT	NUMERO DU DOSSIER		PIECE OU LOCAL
OPH77	3LAJ0101 12/02/2018		Salle de bains
ELEMENT	DESCRIPTIF DU LABORATOIRE	DATE DE PRELEVEMENT	NOM DE L'OPERATEUR
Faïence 1	Colle beige + couche plâtreuse blanche non séparable + carrelage	12/02/2018	JULIEN Mickaël
LOCALISATION		RESULTAT	
Mur B		Amiante non détecté	

### EMPLACEMENT



PRELEVEMENT : 3LAJ0101P002			
NOM DU CLIENT	NUMERO DU DOSSIER		PIECE OU LOCAL
OPH77	3LAJ0101 12/02/2018		Salle de bains
ELEMENT	DESCRIPTIF DU LABORATOIRE	DATE DE PRELEVEMENT	NOM DE L'OPERATEUR
Enduit béton	Enduit plâtreux blanc en vrac non séparable + peintures multiples non séparable	12/02/2018	JULIEN Mickaël
LOCALISATION		RESULTAT	
Plafond		Amiante non détecté	

### EMPLACEMENT



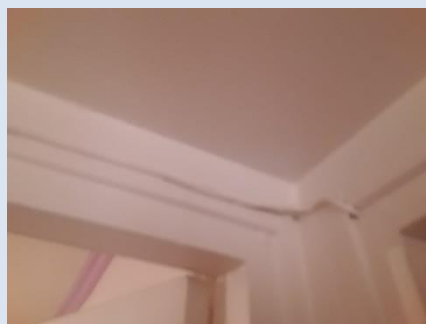
PRELEVEMENT : 3LAJ0101P003			
NOM DU CLIENT	NUMERO DU DOSSIER		PIECE OU LOCAL
OPH77	3LAJ0101 12/02/2018		Salle de bains
ELEMENT	DESCRIPTIF DU LABORATOIRE	DATE DE PRELEVEMENT	NOM DE L'OPERATEUR
Revêtement souple	Revêtement souple beige + colle polymère jaune non séparable + colle beige non séparable + matériau compact bleu	12/02/2018	JULIEN Mickaël
LOCALISATION		RESULTAT	
Sol		Amiante non détecté	

EMPLACEMENT



PRELEVEMENT : 3LAJ0101P004			
NOM DU CLIENT	NUMERO DU DOSSIER		PIECE OU LOCAL
OPH77	3LAJ0101 12/02/2018		Dégagement
ELEMENT	DESCRIPTIF DU LABORATOIRE	DATE DE PRELEVEMENT	NOM DE L'OPERATEUR
Enduit / Peinture plaque de plâtre	Enduit plâtreux blanc en vrac + peintures multiples non séparable	12/02/2018	JULIEN Mickaël
LOCALISATION		RESULTAT	
Plafond		Amiante non détecté	

EMPLACEMENT





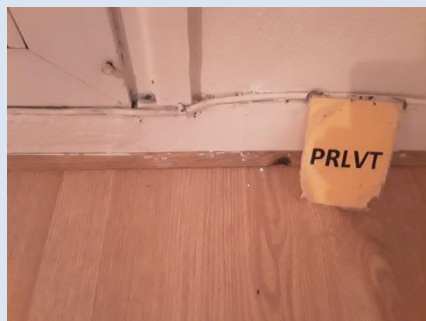
PRELEVEMENT : 3LAJ0101P005			
NOM DU CLIENT	NUMERO DU DOSSIER		PIECE OU LOCAL
OPH77	3LAJ0101 12/02/2018		Chambre 2
ELEMENT	DESCRIPTIF DU LABORATOIRE	DATE DE PRELEVEMENT	NOM DE L'OPERATEUR
Revêtement souple	Revêtement souple marron + colle polymère jaune non séparable + ragréage gris non séparable + bois massif	12/02/2018	JULIEN Mickaël
LOCALISATION		RESULTAT	
Sol		Amiante non détecté	

EMPLACEMENT



PRELEVEMENT : 3LAJ0101P006			
NOM DU CLIENT	NUMERO DU DOSSIER		PIECE OU LOCAL
OPH77	3LAJ0101 12/02/2018		Séjour
ELEMENT	DESCRIPTIF DU LABORATOIRE	DATE DE PRELEVEMENT	NOM DE L'OPERATEUR
Enduit béton	Enduit plâtreux blanc en vrac non séparable + peinture non séparable + toile fibreuse blanche non séparable	12/02/2018	JULIEN Mickaël
LOCALISATION		RESULTAT	
Mur B		Amiante non détecté	

EMPLACEMENT



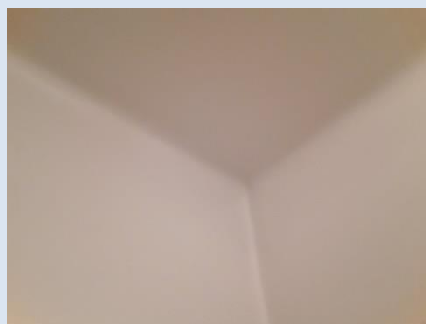
PRELEVEMENT : 3LAJ0101P007			
NOM DU CLIENT	NUMERO DU DOSSIER		PIECE OU LOCAL
OPH77	3LAJ0101 12/02/2018		Entrée
ELEMENT	DESCRIPTIF DU LABORATOIRE	DATE DE PRELEVEMENT	NOM DE L'OPERATEUR
Enduit	Enduit plâtreux blanc en vrac + peintures multiples non séparable	12/02/2018	JULIEN Mickaël
LOCALISATION		RESULTAT	
Mur A		Amiante non détecté	

EMPLACEMENT



PRELEVEMENT : 3LAJ0101P008			
NOM DU CLIENT	NUMERO DU DOSSIER		PIECE OU LOCAL
OPH77	3LAJ0101 12/02/2018		Entrée
ELEMENT	DESCRIPTIF DU LABORATOIRE	DATE DE PRELEVEMENT	NOM DE L'OPERATEUR
Enduit béton	Enduit plâtreux blanc en vrac non séparable + matériau beige en vrac non séparable + peinture non séparable	12/02/2018	JULIEN Mickaël
LOCALISATION		RESULTAT	
Plafond		Amiante non détecté	

EMPLACEMENT



PRELEVEMENT : 3LAJ0101P009			
NOM DU CLIENT	NUMERO DU DOSSIER	PIECE OU LOCAL	
OPH77	3LAJ0101 12/02/2018	Cuisine	
ELEMENT	DESCRIPTIF DU LABORATOIRE	DATE DE PRELEVEMENT	NOM DE L'OPERATEUR
Faïence 1	Colle beige + couche plâtreuse blanche non séparable + peinture non séparable + carrelage	12/02/2018	JULIEN Mickaël
LOCALISATION		RESULTAT	
Mur A		Amiante non détecté	

EMPLACEMENT



PRELEVEMENT : 3LAJ0101P010			
NOM DU CLIENT	NUMERO DU DOSSIER	PIECE OU LOCAL	
OPH77	3LAJ0101 12/02/2018	Cuisine	
ELEMENT	DESCRIPTIF DU LABORATOIRE	DATE DE PRELEVEMENT	NOM DE L'OPERATEUR
Revêtement souple	Revêtement souple marron + revêtement souple jaune + colle polymère jaune non séparable + ragréage rose en vrac + matériau compact beige	12/02/2018	JULIEN Mickaël
LOCALISATION		RESULTAT	
Sol		Amiante non détecté	

EMPLACEMENT



**PRELEVEMENT : 3LAJ0101P011**

NOM DU CLIENT	NUMERO DU DOSSIER	PIECE OU LOCAL	
OPH77	3LAJ0101 12/02/2018	Cuisine	
ELEMENT	DESCRIPTIF DU LABORATOIRE	DATE DE PRELEVEMENT	NOM DE L'OPERATEUR
Enduit	Enduit plâtreux blanc en vrac + peintures multiples non séparable	12/02/2018	JULIEN Mickaël
LOCALISATION		RESULTAT	
Mur D		Amiante non détecté	

**EMPLACEMENT**



**PRELEVEMENT : 3LAJ0101P012**

NOM DU CLIENT	NUMERO DU DOSSIER	PIECE OU LOCAL	
OPH77	3LAJ0101 12/02/2018	WC	
ELEMENT	DESCRIPTIF DU LABORATOIRE	DATE DE PRELEVEMENT	NOM DE L'OPERATEUR
Enduit béton	Enduit plâtreux blanc en vrac non séparable + peintures multiples non séparable	12/02/2018	JULIEN Mickaël
LOCALISATION		RESULTAT	
Mur B		Amiante non détecté	

**EMPLACEMENT**



PRELEVEMENT : 3LAJ0101P013			
NOM DU CLIENT	NUMERO DU DOSSIER	PIECE OU LOCAL	
OPH77	3LAJ0101 12/02/2018	Cuisine	
ELEMENT	DESCRIPTIF DU LABORATOIRE	DATE DE PRELEVEMENT	NOM DE L'OPERATEUR
Peinture	Peintures multiples non séparable + matériau plâtreux blanc en faible quantité non séparable	12/02/2018	JULIEN Mickaël
LOCALISATION		RESULTAT	
Réseaux de distribution		Amiante non détecté	
EMPLACEMENT			



## ANNEXE 3 – PROCES VERBAUX D'ANALYSES



Parc Edonia - Bât. R - Rue de la Terre Adélie - CS n° 66862  
35768 SAINT-GREGOIRE CEDEX  
Tel : 02.99.35.41.41  
Fax : 02.99.35.41.42  
www.itga.fr

Accréditation n° 1-5967



Liste des sites et portées  
disponibles sur www.cofrac.fr

L'accréditation du COFRAC atteste de la compétence des laboratoires pour les seuls essais couverts par l'accréditation qui sont identifiés par le symbole :

### RAPPORT SYNTHÉTIQUE D'ANALYSE NUMÉRO IT0718-19081 EN DATE DU 22/02/2018 RECHERCHE ET IDENTIFICATION D'AMIANTE SUR PRELEVEMENT(S) DE MATERIAU(X)

*Ce rapport ne concerne que les échantillons soumis à l'analyse.*

Cliant : EXPERT HABITAT & INDUSTRIE INGENIERIE- AGENCE IDF (COMPTE MATERIAUX) 2 rue Traversière 78580 LES ALLUETS LE ROI	Réf. Commande ITGA : IT0718-19081 Réf. Commande Client : 3LAJ0101-01
---	---

Prélèvement(s) : Reçu au laboratoire le : 19/02/2018

Préparation(s) : Effectuée de façon à être représentative de l'échantillon

- Pour une analyse au Microscope Optique à Lumière Polarisée (MOLP) : pas de traitement thermique ou mécanique
- ou
- Pour une analyse au Microscope Electronique à Transmission Analytique (META) : broyage mécanique, récupération de poussières sur grille de microscope électronique (méthode interne IT 085 ou IT 286)

Technique Analytique(s) : Microscopie Optique à Lumière Polarisée (méthode guide HSG 248 - appendice 2)  
ou  
Microscopie Electronique à Transmission Analytique (parties pertinentes de la norme NF X 43-050)

Résultat(s) :

Fraction analysée	Technique analytique	Nb de préparations	Date d'analyse	Résultat / Type d'amiante
Réf dossier client : 3LAJ0101-01 - 7 SQUARE A. RIBOT LGT 1 77000 MELUN Réf échantillon client : 3LAJ0101P001 / LOGEMENTS COLLECTIFS - - - / Salle de bains Mur B Faïence 1				Réf échantillon ITGA : IT071802-38705 Description ITGA : Colle beige / Couche plâtreuse blanche / Carrelage
▸ Colle beige + couche plâtreuse blanche non séparable + carrelage	META	1	21/02/2018	Amiante non détecté / -
Réf dossier client : 3LAJ0101-01 - 7 SQUARE A. RIBOT LGT 1 77000 MELUN Réf échantillon client : 3LAJ0101P002 / LOGEMENTS COLLECTIFS - - - / Salle de bains Plafond Enduit béton				Réf échantillon ITGA : IT071802-38706 Description ITGA : Enduit plâtreux blanc en vrac / Peintures multiples
▸ Enduit plâtreux blanc en vrac non séparable + peintures multiples non séparable	META	1	22/02/2018	Amiante non détecté / -
Réf dossier client : 3LAJ0101-01 - 7 SQUARE A. RIBOT LGT 1 77000 MELUN Réf échantillon client : 3LAJ0101P003 / LOGEMENTS COLLECTIFS - - - / Salle de bains Sol Revêtement souple				Réf échantillon ITGA : IT071802-38707 Description ITGA : Revêtement souple beige / Colle polymère jaune / Colle beige / Matériau compact bleu
▸ Revêtement souple beige + colle polymère jaune non séparable + colle beige non séparable + matériau compact bleu	META	1	22/02/2018	Amiante non détecté / -

Validé par : Florent LE MASSON - Analyste

La reproduction de ce rapport n'est autorisée que sous sa forme intégrale ; ce rapport ne doit pas être reproduit partiellement sans l'approbation du laboratoire.

Sauf demande particulière et écrite du client, les échantillons sont conservés pendant 6 mois et les rapports pendant 2 ans.

DTA 164-01 rev 03

Page 1/3

**RAPPORT SYNTHÉTIQUE D'ANALYSE NUMÉRO IT0718-19081 EN DATE DU 22/02/2018**  
**RECHERCHE ET IDENTIFICATION D'AMIANTE SUR PRELEVEMENT(S) DE MATERIAU(X)**

Fraction analysée	Technique analytique	Nb de préparations	Date d'analyse	Résultat / Type d'amiante
Réf dossier client : 3LAJ0101-01 - 7 SQUARE A. RIBOT LGT 1 77000 MELUN Réf échantillon client : 3LAJ0101P004 / LOGEMENTS COLLECTIFS - - - / Dégagement Plafond Enduit Peinture plaque de plâtre		Ref échantillon ITGA : IT071802-38708		Description ITGA : Enduit plâtreux blanc en vrac / Peintures multiples
▶ Enduit plâtreux blanc en vrac + peintures multiples non séparable	META	1	22/02/2018	Amiante non détecté / -
Réf dossier client : 3LAJ0101-01 - 7 SQUARE A. RIBOT LGT 1 77000 MELUN Réf échantillon client : 3LAJ0101P005 / LOGEMENTS COLLECTIFS - - - / Chambre 2 Sol Revêtement souple		Ref échantillon ITGA : IT071802-38709		Description ITGA : Revêtement souple marron / Colle polymère jaune / Ragréage gris / Bois massif
▶ Revêtement souple marron + colle polymère jaune non séparable + ragréage gris non séparable + bois massif	META	1	22/02/2018	Amiante non détecté / -
Réf dossier client : 3LAJ0101-01 - 7 SQUARE A. RIBOT LGT 1 77000 MELUN Réf échantillon client : 3LAJ0101P006 / LOGEMENTS COLLECTIFS - - - / Séjour Mur B Enduit béton		Ref échantillon ITGA : IT071802-38710		Description ITGA : Enduit plâtreux blanc en vrac / Peinture / Toile fibreuse blanche
▶ Enduit plâtreux blanc en vrac non séparable + peinture non séparable + toile fibreuse blanche non séparable	META	1	22/02/2018	Amiante non détecté / -
Réf dossier client : 3LAJ0101-01 - 7 SQUARE A. RIBOT LGT 1 77000 MELUN Réf échantillon client : 3LAJ0101P007 / LOGEMENTS COLLECTIFS - - - / Entrée Mur A Enduit		Ref échantillon ITGA : IT071802-38711		Description ITGA : Enduit plâtreux blanc en vrac / Peintures multiples
▶ Enduit plâtreux blanc en vrac + peintures multiples non séparable	META	1	22/02/2018	Amiante non détecté / -
Réf dossier client : 3LAJ0101-01 - 7 SQUARE A. RIBOT LGT 1 77000 MELUN Réf échantillon client : 3LAJ0101P008 / LOGEMENTS COLLECTIFS - - - / Entrée Plafond Enduit béton		Ref échantillon ITGA : IT071802-38712		Description ITGA : Enduit plâtreux blanc en vrac / Matériau beige en vrac / Peinture
▶ Enduit plâtreux blanc en vrac non séparable + matériau beige en vrac non séparable + peinture non séparable	META	1	21/02/2018	Amiante non détecté / -
Réf dossier client : 3LAJ0101-01 - 7 SQUARE A. RIBOT LGT 1 77000 MELUN Réf échantillon client : 3LAJ0101P009 / LOGEMENTS COLLECTIFS - - - / Cuisine Mur A Faïence 1		Ref échantillon ITGA : IT071802-38713		Description ITGA : Colle beige / Couche plâtreuse blanche / Peinture / Carrelage
▶ Colle beige + couche plâtreuse blanche non séparable + peinture non séparable + carrelage	META	1	22/02/2018	Amiante non détecté / -

La reproduction de ce rapport n'est autorisée que sous sa forme intégrale : ce rapport ne doit pas être reproduit partiellement sans l'approbation du laboratoire.

Sauf demande particulière et écrite du client, les échantillons sont conservés pendant 6 mois et les rapports pendant 2 ans.

DTA 164-01 rev 03

Page 2/3

**RAPPORT SYNTHÉTIQUE D'ANALYSE NUMÉRO IT0718-19081 EN DATE DU 22/02/2018**  
**RECHERCHE ET IDENTIFICATION D'AMIANTE SUR PRELEVEMENT(S) DE MATERIAU(X)**

Fraction analysée	Technique analytique	Nb de préparations	Date d'analyse	Résultat / Type d'amiante
Réf dossier client : 3LAJ0101-01 - 7 SQUARE A. RIBOT LGT 1 77000 MELUN Réf échantillon client : 3LAJ0101P010 / LOGEMENTS COLLECTIFS - - - / Cuisine Sol Revêtement souple				Réf échantillon ITGA : IT071802-38714 Description ITGA : Revêtement souple marron / Revêtement souple jaune / Colle polymère jaune / Ragréage rose en vrac / Matériau compact beige
▸ Revêtement souple marron + revêtement souple jaune + colle polymère jaune non séparable + ragréage rose en vrac + matériau compact beige	META	1	22/02/2018	Amiante non détecté / -
Réf dossier client : 3LAJ0101-01 - 7 SQUARE A. RIBOT LGT 1 77000 MELUN Réf échantillon client : 3LAJ0101P011 / LOGEMENTS COLLECTIFS - - - / Cuisine Mur D Enduit				Réf échantillon ITGA : IT071802-38715 Description ITGA : Enduit plâtreux blanc en vrac / Peintures multiples
▸ Enduit plâtreux blanc en vrac + peintures multiples non séparable	META	2	22/02/2018	Amiante non détecté / -
Réf dossier client : 3LAJ0101-01 - 7 SQUARE A. RIBOT LGT 1 77000 MELUN Réf échantillon client : 3LAJ0101P012 / LOGEMENTS COLLECTIFS - - - / WC Mur B Enduit béton				Réf échantillon ITGA : IT071802-38716 Description ITGA : Enduit plâtreux blanc en vrac / Peintures multiples
▸ Enduit plâtreux blanc en vrac non séparable + peintures multiples non séparable	META	2	22/02/2018	Amiante non détecté / -
Réf dossier client : 3LAJ0101-01 - 7 SQUARE A. RIBOT LGT 1 77000 MELUN Réf échantillon client : 3LAJ0101P013 / LOGEMENTS COLLECTIFS - - - / Cuisine Réseaux de distribution Peinture				Réf échantillon ITGA : IT071802-38717 Description ITGA : Peintures multiples / Matériau plâtreux blanc en faible quantité
▸ Peintures multiples non séparable + matériau plâtreux blanc en faible quantité non séparable	META	1	22/02/2018	Amiante non détecté / -

La reproduction de ce rapport n'est autorisée que sous sa forme intégrale : ce rapport ne doit pas être reproduit partiellement sans l'approbation du laboratoire.

Sauf demande particulière et écrite du client, les échantillons sont conservés pendant 6 mois et les rapports pendant 2 ans.

DTA 164-01 rev 03

Page 3/3



## ATTESTATION(S)



ALLIANZ IARD  
Direction Opérations Entreprises  
Case courrier 8 10 33  
50 Esplanade Charles de Gaulle  
33081 BORDEAUX CEDEX

### ALLIANZ RESPONSABILITE CIVILE DES ENTREPRISES DE SERVICE

La société ALLIANZ IARD certifie que :

EXPERT HABITAT & INDUSTRIE INGENIERIE  
21 ROUTE D ALBERT  
62450 AVESNES LES BAPAUME

Est titulaire d'une police d'assurance Responsabilité civile Activités de services N°55832566 qui a pris effet le 01/01/2016.

Ce contrat, a pour objet de :

- Satisfaire aux obligations édictées par l'ordonnance n°2005 - 655 du 8 juin 2005 et son décret d'application n°2006 - 1114 du 5 septembre 2006, codifié aux articles R212-4 et L271-4 à L271-6 du code de la construction et de l'habitation, ainsi que ses textes subséquents ;
- Garantir l'assuré contre les conséquences pécuniaires de la responsabilité civile qu'il peut encourir à l'égard des tiers du fait de ses activités professionnelles déclarées aux Dispositions Particulières à savoir :
  - Le constat des Risques d'exposition au plomb
  - Repérage d'amiante avant transaction, contrôle périodique amiante
  - Dossier technique amiante
  - Présence de termites et autres insectes xylophages
  - Diagnostic Performance Energétique (DPE)
  - Etat des risques naturels et technologiques
  - Mesurage Loi Carrez
  - Mesurage Loi Boullin
  - Contrôle des installations d'Assainissement NON Collectif
  - Calcul des millièmes de copropriété
  - Diagnostic Radon
  - Thermographie des bâtiments
  - Loi S.R.U.
  - Certificat des travaux de réhabilitation dans le neuf et l'ancien (Dispositions Robien & Borloo)
  - Etat du dispositif de sécurité des piscines
  - Certificat de logement décent
  - Etat des lieux locatifs
  - Diagnostic accessibilité handicapés
  - Infiltrométrie
  - Certificat aux normes de surface et d'Habitabilité et Prêt à Taux Zéro
  - Etat descriptif de division
  - Repérage d'amiante avant / après travaux et démolition
  - Présence de champignons lignivores
  - Repérage plomb avant travaux et démolition

Le montant de la garantie Responsabilité Civile Professionnelle est de 1 000 000,00 € par sinistre et 1 000 000,00 € par année.

**Le présent document, établi par ALLIANZ, est valable jusqu'au 31/12/2018 sous réserve du paiement des cotisations. Il a pour objet d'attester l'existence d'un contrat. Il ne constitue toutefois pas une présomption d'application des garanties et ne peut engager ALLIANZ au-delà des clauses, conditions et limites du contrat auquel il se réfère. Les exceptions de garantie opposables au souscripteur le sont également aux bénéficiaires de l'indemnité (résiliation, nullité, règle proportionnelle, exclusions, déchéances, ...).**

Toute adjonction autre que le cachet et la signature du représentant de la Société est réputée non écrite.

Fait à Lyon, le 19/12/2017  
Laura FOURNIER  
Pour la Compagnie



CERTIFICAT DE COMPETENCES



## Certificat de compétences Diagnostiqueur Immobilier

N° CPDI 4129    Version 004

Je soussigné, Philippe TROYAUX, Directeur Général d'I.Cert, atteste que :

**Monsieur JULIEN Mckael**

Est certifié(e) selon le référentiel I.Cert dénommé CPE DI DR 01, dispositif de certification de personnes réalisant des diagnostics immobiliers pour les missions suivantes :

<b>Amiante sans mention</b>	<b>Amiante Sans Mention*</b> Date d'effet : 01/01/2017 - Date d'expiration : 24/10/2021
<b>DPE individuel</b>	<b>Diagnostic de performance énergétique sans mention : DPE individuel</b> Date d'effet : 07/12/2016 - Date d'expiration : 06/12/2021
<b>Electricité</b>	<b>Etat de l'installation intérieure électrique</b> Date d'effet : 26/10/2016 - Date d'expiration : 25/10/2021
<b>Gaz</b>	<b>Etat de l'installation intérieure gaz</b> Date d'effet : 17/02/2017 - Date d'expiration : 16/02/2022
<b>Plomb</b>	<b>Plomb : Constat du risque d'exposition au plomb</b> Date d'effet : 23/12/2016 - Date d'expiration : 22/12/2021

En foi de quoi ce certificat est délivré, pour valoir et servir ce que de droit.  
Edité à Saint-Grégoire, le 03/05/2017.



\* Missions de repérage des matériaux et produits de la liste 1 et des matériaux et produits de la liste 2 et matériaux géologiques de l'état de contamination des matériaux et produits de la liste 2 dans les bâtiments autres que ceux mentionnés à la section 1.

\* Missions de repérage des matériaux et produits de la liste 3 et des matériaux et produits de la liste 4 et matériaux géologiques de l'état de contamination des matériaux et produits de la liste 3 dans les bâtiments autres que ceux mentionnés à la section 1. Dans les bâtiments mentionnés à la section 1, les missions de repérage des matériaux et produits de la liste 3 et des matériaux et produits de la liste 4 et matériaux géologiques de l'état de contamination des matériaux et produits de la liste 3 sont effectuées en complément de la mission de repérage des matériaux et produits de la liste 1.

Arrêté du 27 novembre 2015 modifiant l'arrêté du 27 novembre 2013 relatif aux compétences des personnes physiques exerçant des activités de diagnostic de repérage des matériaux et produits de la liste 1 et des matériaux géologiques de l'état de contamination des matériaux et produits de la liste 2 dans les bâtiments autres que ceux mentionnés à la section 1.

Arrêté du 27 novembre 2015 modifiant l'arrêté du 27 novembre 2013 relatif aux compétences des personnes physiques exerçant des activités de diagnostic de repérage des matériaux et produits de la liste 3 et des matériaux géologiques de l'état de contamination des matériaux et produits de la liste 3 dans les bâtiments autres que ceux mentionnés à la section 1.

Arrêté du 13 octobre 2015 modifiant l'arrêté du 27 novembre 2013 relatif aux compétences des personnes physiques exerçant des activités de diagnostic de repérage des matériaux et produits de la liste 3 et des matériaux géologiques de l'état de contamination des matériaux et produits de la liste 3 dans les bâtiments autres que ceux mentionnés à la section 1.

Arrêté du 13 octobre 2015 modifiant l'arrêté du 27 novembre 2013 relatif aux compétences des personnes physiques exerçant des activités de diagnostic de repérage des matériaux et produits de la liste 3 et des matériaux géologiques de l'état de contamination des matériaux et produits de la liste 3 dans les bâtiments autres que ceux mentionnés à la section 1.

Arrêté du 13 octobre 2015 modifiant l'arrêté du 27 novembre 2013 relatif aux compétences des personnes physiques exerçant des activités de diagnostic de repérage des matériaux et produits de la liste 3 et des matériaux géologiques de l'état de contamination des matériaux et produits de la liste 3 dans les bâtiments autres que ceux mentionnés à la section 1.

Arrêté du 13 octobre 2015 modifiant l'arrêté du 27 novembre 2013 relatif aux compétences des personnes physiques exerçant des activités de diagnostic de repérage des matériaux et produits de la liste 3 et des matériaux géologiques de l'état de contamination des matériaux et produits de la liste 3 dans les bâtiments autres que ceux mentionnés à la section 1.



**I.Cert**  
Institut de Certification

Certification de personnes  
Diagnostiqueur  
Portée disponible sur [www.icert.fr](http://www.icert.fr)

Parc EDONIA - Bâtiment G - Rue de la Terre Victoria - 35760 Saint-Grégoire



**sofrac**  
Société Française  
de Repérage  
des Matériaux

CPE DI DR 11 rev13



Murs périphériques / Plaques de plâtre
Murs Bois
Murs Brique
Murs Béton brut
Cloisons Plaques de plâtre
Murs carreaux de plâtre
Murs Béton / Enduit
Murs porteurs et/ou mur de refend / Plaques de plâtre
Murs périphériques / Doublage (plaque de plâtre + isolant)
Torchis
Murs Amiantés
Murs Brique / Enduit
Murs Brique plâtrière

- Prélèvements de sol amiantés
- Prélèvements de sol non amiantés
- Prélèvements de plafonds amiantés
- Prélèvements de plafonds non amiantés
- Prélèvements de murs amiantés
- Prélèvements de murs non amiantés
- X Autres types de prélèvements amiantés
- X Autres types de prélèvements non amiantés
- /// Sol amianté
- /// Plafond amianté
- /// Sol et Plafond amiantés